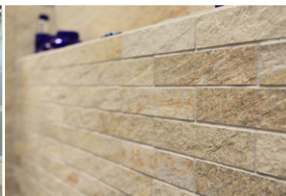


TechnoArt



Mozaiiky

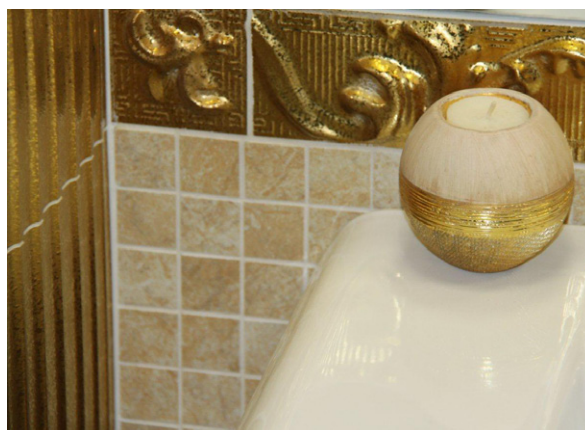
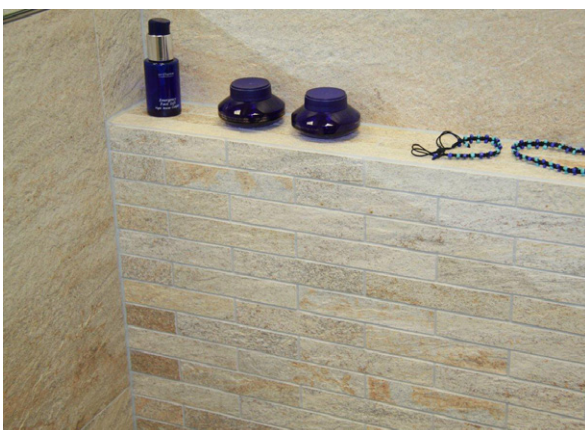
www.technoart.info



KERAMICKÉ MOZAIKY

KERAMICKÉ MOZAIKY

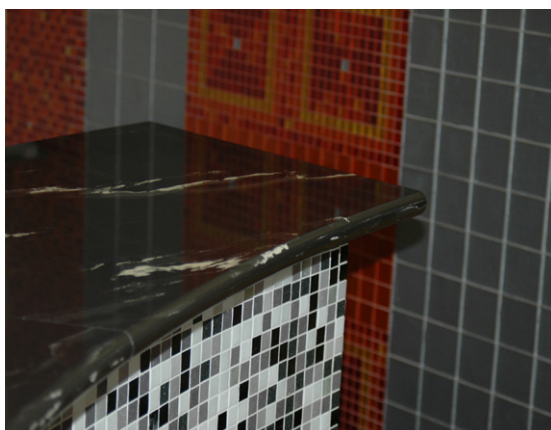
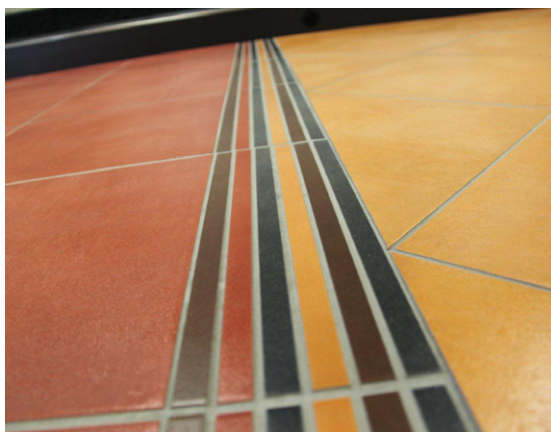
Mozaiky patří od nepaměti k nejpoužívanějším dekorům jako doplněk při pokládce základních obkladů a dlažeb. Mozaiky jsou prakticky rozřezané základní dlaždice na různé tvary, nalepené na papírovou nebo sklolaminátovou síť, které lze použít pro plošnou i pro průběžnou dekoraci. K dělení materiálu na mozaiky se používá diamantová pila, vodní paprsek nebo jen klasická řezačka. Při lepení mozaik je nutné vyrobit speciální formy, s jejichž pomocí probíhá přesné řezání a lepení. Pro každý typ mozaiky musí být tyto formy jiné a vždy se vyrábí min. 15–20 kusů forem. Tyto formy jsou v případě standardní výroby na sklad již započítané v ceně. V případě výroby atypických mozaik je třeba brát zřetel na to, že se cena forem rozpočítá mezi mnohem méně kusů a tím se cena za jeden kus razantně zvýší (oproti standardu). Doporučujeme tedy v maximální míře využívat k objednání mozaiky standardních tvarů a typů.



VYUŽITÍ KERAMICKÉ MOZAIKY

VYUŽITÍ MOZAIKY

Využití keramických mozaik je velice univerzální. Základní způsob pokládky je v ploše, kde mozaika splňuje funkci designovou a také technickou, zlepšuje například protiskluz na R10, který lze využít i pro veřejné prostory (plovárny, bazény, sprchy atd.). Mozaiku lze také rozřezat na pruhy a ty využít jako fascie do podlahy nebo listella na stěnu. Pokud mozaiku rozdělíte na jednotlivé kostky, lze ji použít jako tozzeta a výrazně tak oživit pokládku s minimálními vícenáklady. Z mozaik lze také snadno vyrobit samostatný dekor, který můžete následně olemovat fascií taktéž vyrobenou z mozaik.



ZÁKLADNÍ TYPY MOZAIK

STANDARDIZOVANÉ MOZAIKY

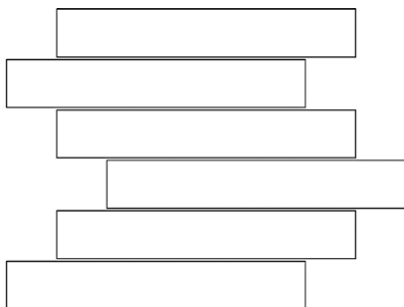
V současné době máme v nabídce 12 základních typů standardních mozaik, které naleznete v našich kataložích a cenících. Pro všechny tyto typy máme vyrobeny řezací i lepící šablony a výrobní termíny (v závislosti na požadovaném množství) se pohybují 5–15 pracovních dní od dodání základního materiálu pro výrobu. Každá z těchto mozaik má vlastní kód a lze ji objednat klasickým způsobem jako základní materiál. U typů Mattoni a Muro jsou vyrobeny vždy dvě varianty A a B. To je dáno výrobním postupem. Nejprve se rozřežou dvě dlaždice na požadované pruhy podélně a poté se jedna z nich ještě rozřízne cca v 1/3 příčně. Tím získáme různé pruhy a obdélníky, z nichž se přesně vyskládají oba požadované typy A i B. Tyto typy jsou namíchané v boxu, vždy přibližně v poměru 1:1. Všechny standardizované mozaiky jsou podlepeny na papírové síti, proto je lze použít pro plošnou i průběžnou dekoraci jako listello (na stěnu) nebo fascii (na podlahu). Při použití mozaiky jako průběžné dekorace, oživíte obloženou plochu s minimálními vícenáklady.

Mozaiku Cubito nabízíme také v provedení Anticato. Jedná se o rustikální mozaiku s oštipanými hranami. Tento typ mozaiky je vhodný pouze pro slinuté materiály s plněprobarveným střepem nebo s glazurou v podobné barvě střepu.

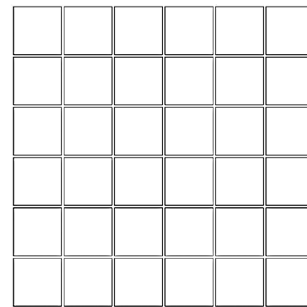
Uniforme



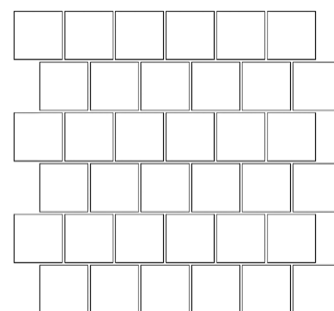
Uniforme Z



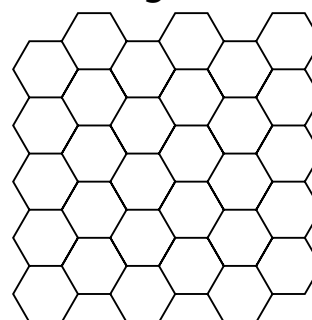
Mosaico 5x5 Cubito



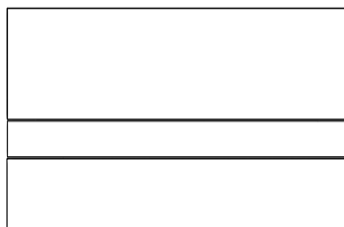
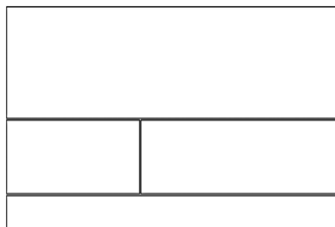
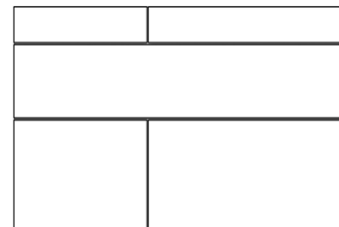
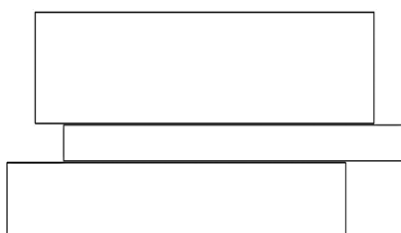
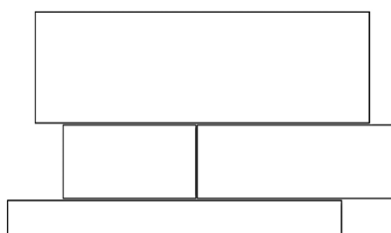
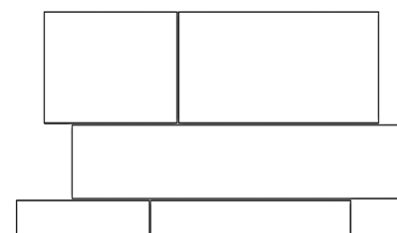
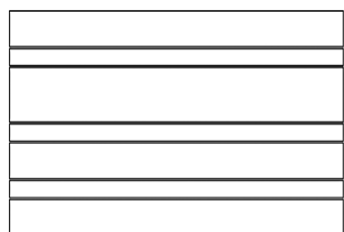
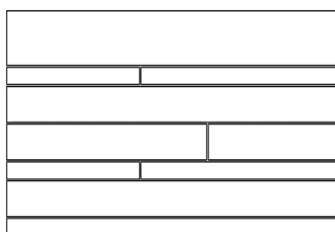
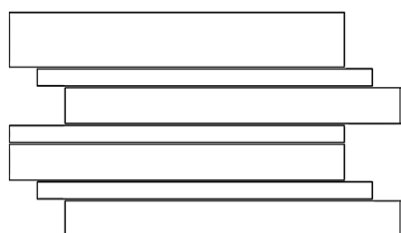
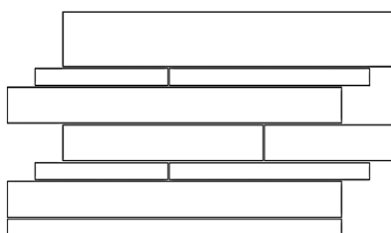
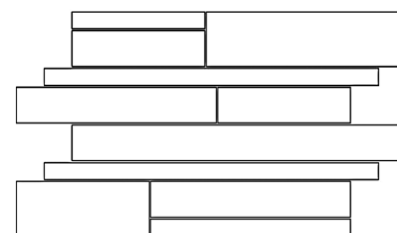
Mosaico 5x5 Cubito Z



Esagono



ZÁKLADNÍ TYPY MOZAIK

Linea**Mattoni A****Mattoni B****Linea Z****Mattoni AZ****Mattoni BZ****Linea Sottile****Muro A****Muro B****Linea Sottile Z****Muro AZ****Muro BZ**

MATERIÁL NA PROŘEZ

PROŘEZ

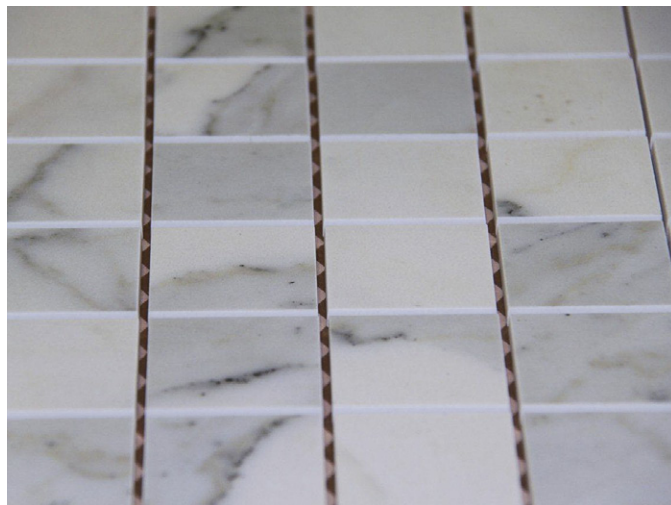
Při výrobě mozaik dochází při rozřezání diamantovou pilou nebo vodním paprskem k poškození části polotovárů (ulámané růžky, prasklé dlaždice, otřepený řez atd.), které již nelze použít. Proto je důležité vždy počítat s určitým procentem základního materiálu na prořez. U většiny typů mozaik postačí na prořez 15 %. Například na výrobu 10 ks Mosaico 5x5 Cubo 30x30 cm (0,9 m²) musíte objednat min. 12 ks rektifikovaných dlaždic 30x30 cm (1,08 m²) základního materiálu. Toto množství se zaokrouhlí na celé boxy směrem nahoru. S materiálem na prořez se počítá pouze u atypických mozaik. U standardních mozaik již kupujete hotový výrobek, proto zde počítáte pouze s prořezem na pokládku.



ZPŮSOB OBJEDNÁNÍ JEDNOTLIVÝCH TYPŮ MOZAIK

OBJEDNÁNÍ STANDARDŮ

Objednání standardních mozaik je velice jednoduché, neboť jsou uvedeny v našich katalozích, mají vlastní kód a jsou drženy pro vybrané série v omezeném množství skladem. Tyto mozaiky lze objednat na našem objednávkovém oddělení klasickým způsobem jako standardní zboží. Při objednání standardních mozaik z katalogu nemusíte řešit prořez základního materiálu potřebného k výrobě, ale stačí jen připočítat klasický prořez nutný pro pokládku dané mozaiky. Tyto mozaiky nabízíme v jedno typovém i v dvou typovém provedení (dvou typové znamená 2 barvy nebo typy povrchů).



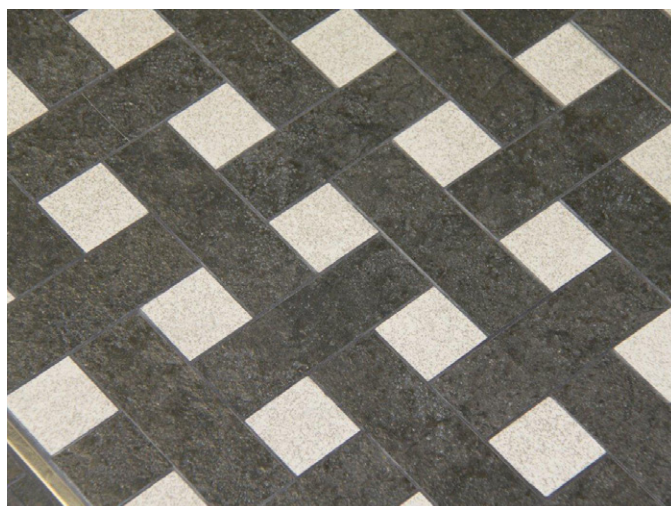
OBJEDNÁNÍ VÝROBNÍCH OPERACÍ

Standardní typy mozaik lze vyrobit i z jakéhokoliv materiálu nabízeného v síti A-Keramika Group, kde u dané série nejsou standardně uvedeny. Tyto mozaiky se objednávají na našem objednávkovém oddělení pod kódem výrobní operace (typ mozaiky) a k ní požadovaný typ materiálu (nezapomenout připočítat 15 % materiálu na prořez). Vzhledem k tomu, že se jedná o atypickou výrobu musí se přihlížet k minimálním výrobním dávkám, které jsou uvedeny u jednotlivých druhů v ceníku. Tento typ mozaik není třeba předem naceňovat, neboť cena za výrobní operaci i materiál je známa.



OBJEDNÁNÍ ATYPŮ

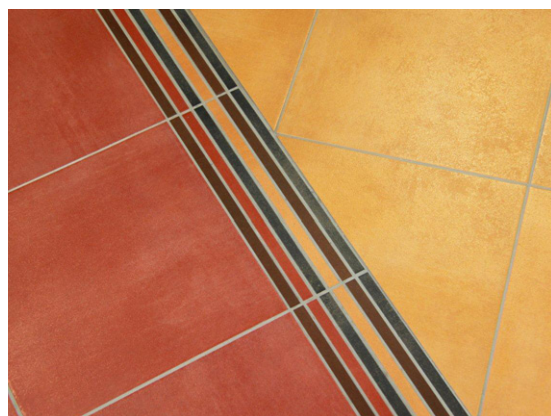
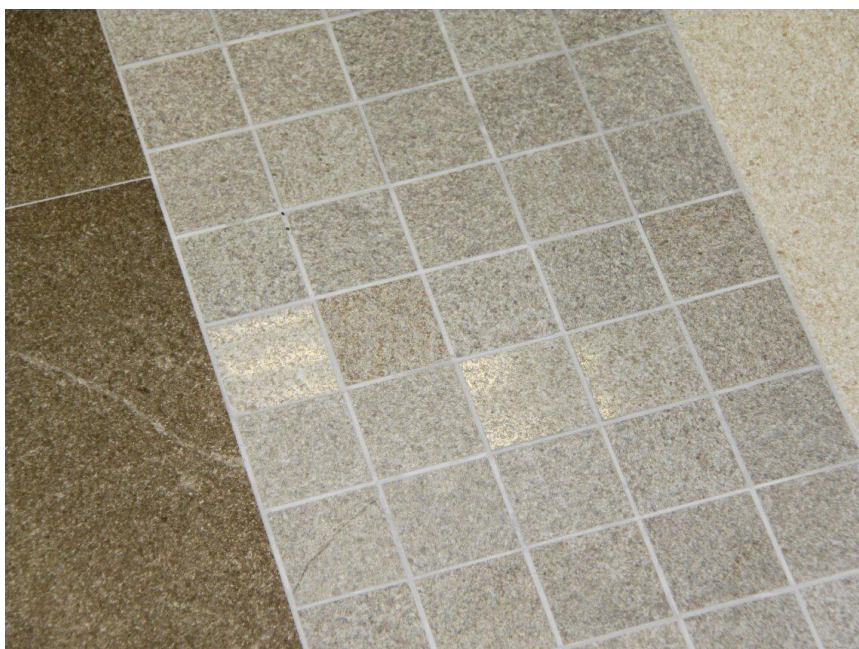
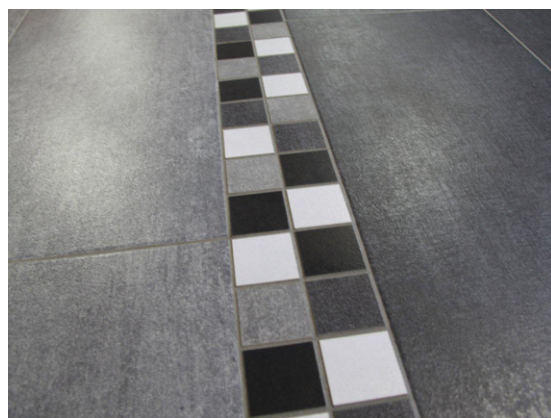
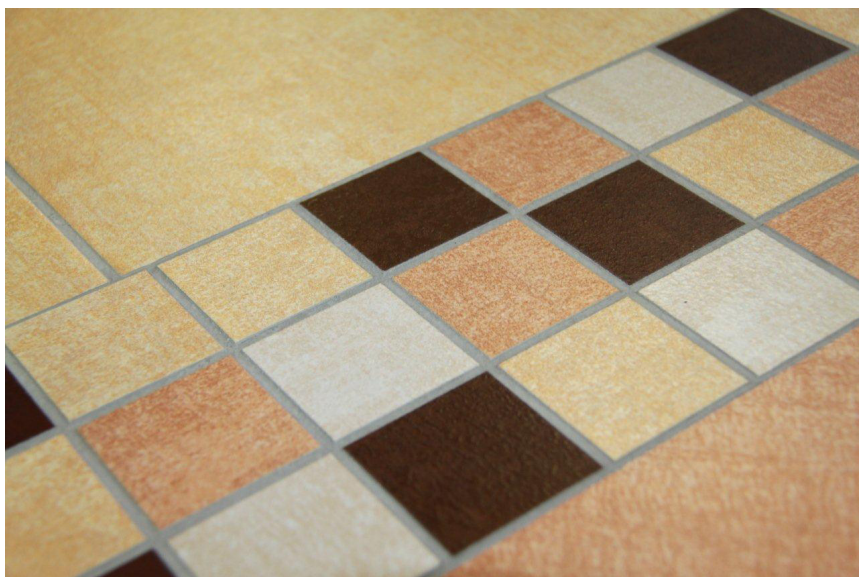
Kromě standardních mozaik lze vyrobit na zakázku prakticky jakýkoliv další typ dle přání zákazníka. Při požadavku na výrobu atypické mozaiky je nutné nejprve zaslat poptávku do výroby na email vyroba@technoart.info, po obdržení cenové nabídky s kódem položky je možné požadovaný typ objednat na našem objednávkovém oddělení. Při výrobě atypické mozaiky je nutné počítat s vyšší konečnou cenou, protože je nutné vyrobit speciální lepicí formy, jejichž cena bude kalkulována do finálního výrobku.



KOMBINACE BAREV A POVRCHŮ

VÍCETYPOVÉ MOZAIKY

Zajímavým designovým prvkem při výrobě mozaik je kombinace barev nebo několika povrchů. V tomto směru nabízíme dvou typové a tří typové řešení, kdy ve standardním provedení kombinujeme jednotlivé povrchy nabízené k dané sérii (lesk, mat, bocciardato atd.) nebo kombinujeme jednotlivé barvy. V případě dvou typové varianty jsou povrchy nebo barvy kombinované v poměru 1:1. Kombinace na jednotlivých kusech mozaiky je vždy nahodilá, aby se docílilo originálního vzhledu. Při objednání standardní mozaiky z katalogu použijte kód, který má každý typ mozaiky. Při objednání atypů je nutné objednat požadovanou výrobní operaci a k ní materiál, jehož množství je nutné navýšit o 15% na prořez.



ATYPICKÉ MOZAIKY

ATYPICKÉ MOZAIKY, LOGA, DEKORY

Ve výrobním závodě TechnoArt používáme pro výrobu mozaik diamantové rozmítací pily i vodní paprsek. Na rozmítacích pilách se řežou velkoobjemové zakázky, kde stačí rovný řez. Vodní paprsek slouží k výrobě maloobjemových zakázek, kde lze využít i atypického tvaru řezu. Při výrobě plošných nebo průběžných atypických mozaik je nutné vždy vyrobít speciální lepicí formy. Výroba dekorů a log má k výrobě mozaik velice blízko pouze s tím rozdílem, že při jejich výrobě nejsou potřeba lepicí formy, ale musí se naprogramovat celý obrazec ve formátu DWG nebo DXF v měřítku 1:1. Loga a dekory zákazník obdrží rozřezané na jednotlivé díly, které jsou, na sucho" vyskládány na paletě do požadovaného obrazce a až obkladač je postupně přilepí na své místo. U větších obrazců je přiložen plán pokládky a každý díl má své číslo.



REFERENCE

ZPŮSOBY POUŽITÍ MOZAIK



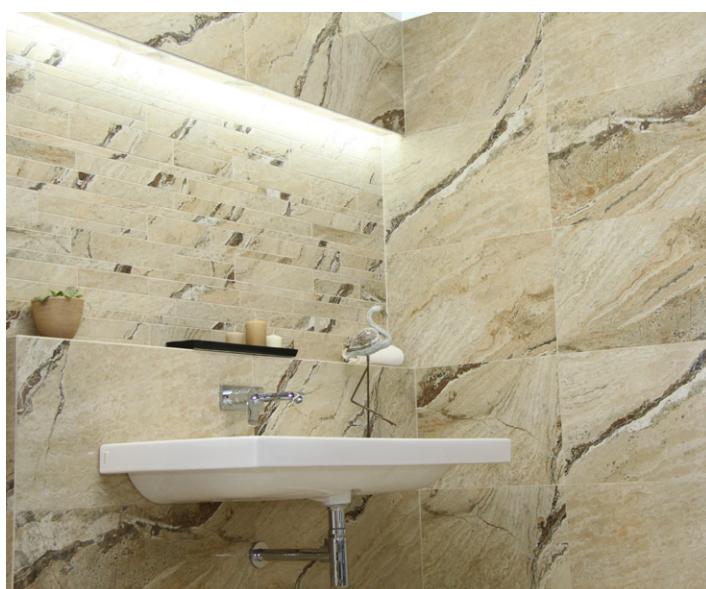
REFERENCE

ZPŮSOBY POUŽITÍ MOZAIK



REFERENCE

ZPŮSOBY POUŽITÍ MOZAIK



REFERENCE

ZPŮSOBY POUŽITÍ MOZAIK



REFERENCE

ZPŮSOBY POUŽITÍ MOZAIK



REFERENCE

ZPŮSOBY POUŽITÍ MOZAIK





Aktualizováno: 01/2017

TechnoArt

Všeruby 364
330 16 Všeruby
e-mail: vyroba@technoart.info

www.technoart.info